

# Fédération Pastorale de l'Ariège



Rapport d'activités  
2019 -2020



# Fédération Pastorale de l'Ariège

## Animations ZONE INTERMEDIAIRE 2019/2020

<b>Procédure de création d'AFP (dont enquête publique)</b>	<p>AFP de Le Port (enquête en mars 2019, autorisation juin 2019)</p> <p>AFP d'Aulus les Bains (AG constitutive Janvier 2019)</p> <p>AFP de Montségur (AG constitutive Février 2020 – refus autorisation novembre 2020)</p> <p>AFP d'Ustou Sérac (dépôt dossier d'enquête en novembre 2020)</p>
<b>Diagnostic Foncier</b>	<p>Commune d'Ussat-les-bains (finalisé en 2019 mais ABANDON projet)</p> <p>Commune de Ferrières (finalisé en 2019)</p> <p>Commune d'Oust (démarrage 2020)</p> <p>Commune de Soueix-Rogalle (démarrage 2020)</p> <p>Commune de Lercoul (présentation au conseil municipal en 2020)</p> <p>Commune de Castillon-en-Couserans (démarrage en 2020)</p>
<b>Prorogation</b>	<p>AFL de Sentein Le Playras Bencarrech (jusqu'en 2029)</p> <p>AFP d'Orlu (jusqu'en 2040)</p> <p>AFL de Lavelanet la Fajeane (interrompu, redémarrage prévu en 2021)</p>
<b>Distractions de parcelles</b>	<p>AFP de Sem : arrêté du 10-02-2020 (-1,1366 ha)</p> <p>AFP de Seix-Esbintz : arrêté du 14-02-2020 (-0,1213 ha)</p>

# Fédération Pastorale de l'Ariège

✓ Suivi des AFP existantes en  
2019/2020

Participation animateur foncier	2019	2020
AG et réunions d'informations propriétaires	32	22
Réunions des syndicats d'AFP	26	29

Des AFP qui nécessitent une *animation plus approfondie*  
2020 marquée par la COVID-19 et les élections municipales (*sensibilisation et accompagnement*)

## Enjeux 2021 :

Rattraper le retard 2020 (AG/Travaux/Prorogations/Projet d'extension, de création et finaliser les diagnostics foncier)

Relance des AFP et sensibilisation pour les nouveaux syndicats d'AFP (limiter les relations conflictuelles) + réunion des présidents dès que les conditions sanitaires le permettront.

Travail sur la communication interne (mémento AFP) et externe (plaquettes/flyers).  
Mise à jour de nos données (CadAriège/dégrévement,...)



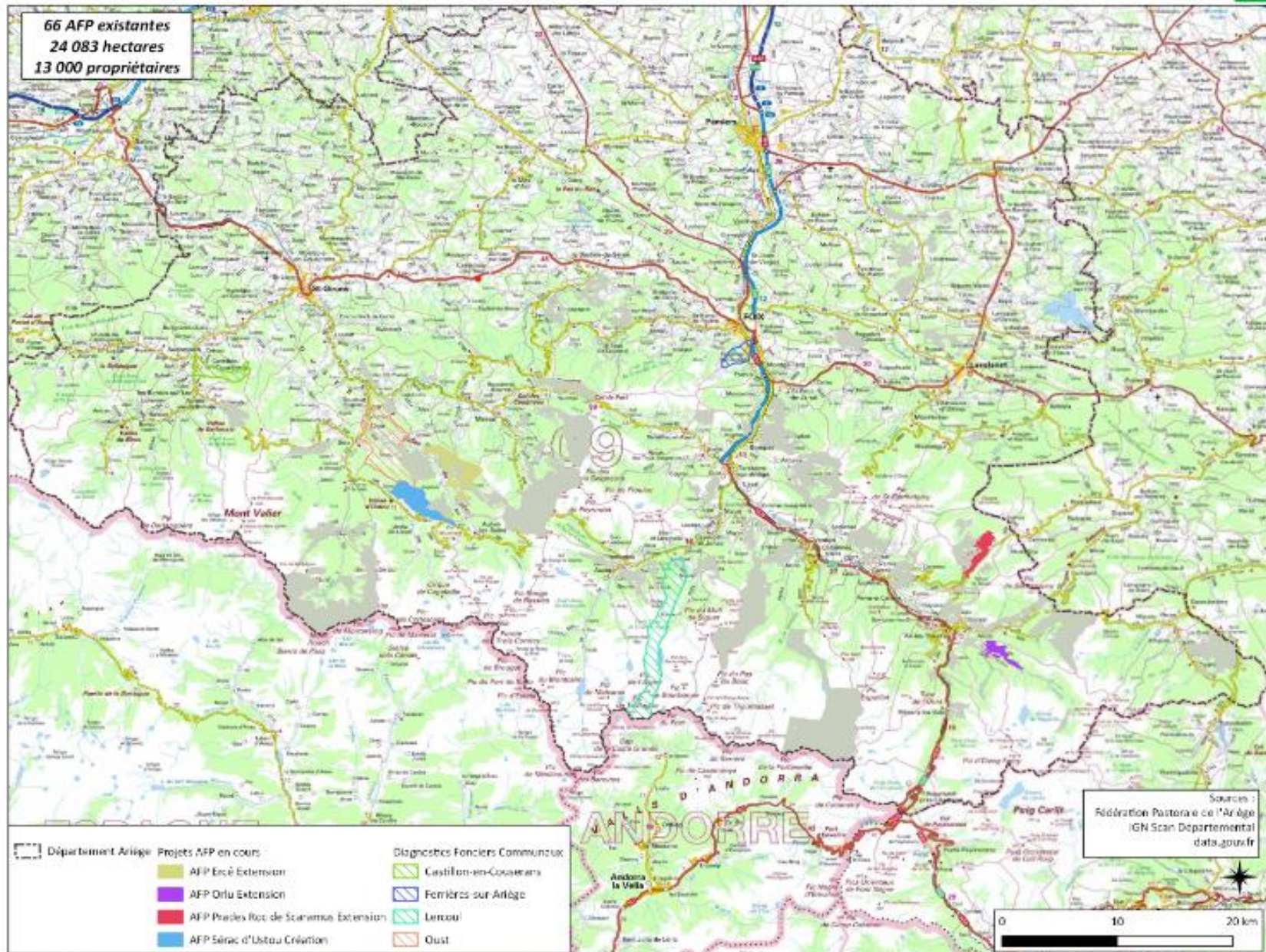
# Fédération Pastorale de l'Ariège

CONFORTER LA MAITRISE FONCIERE EN ZONE INTERMEDIAIRE

Janvier 2021



Id	Nom AFP
1	Dun Sennece
2	Soulans Cof de Bios
3	Ardas
4	Arrebas
5	Genet
6	Couffens HautSalat
7	Prades 3 autres
8	Arrens Le Soustès
9	Soulans Paris les Brus
10	Bathmale
11	Porcien de Lencar
12	Manac Insson
13	Dun Teychal
14	Dun Rio Klérange
15	Ayous
16	La Vail St Barthelémy
17	Genet
18	Dun Soustès
19	Cadenas
20	Mercus Garribet
21	Orlu
22	Igoutès
23	Soulans Regue Le Tir
24	Léuzat
25	Alben La Cascarde
26	Appy
27	Auzou le Péra
28	Auzou Basles
29	Auzou Tarbeses
30	Auzou Olier
31	Enx
32	Couffens Couffens et Saubès
33	Carcassès
34	Misouat Lims
35	Misouat Le Port
36	Alben la Cabas
37	Montgazon
38	Misouat de Prad
39	Dun Tadi
40	Dun Vins
41	Saint Paul De Jarrat
42	La Port
43	Genet Le Playras
44	Préaux Les Cressols
45	Sels Ebbrie
46	Couffens quand'Andron
47	Misouat L'Isère
48	Rouze d'Uzou
49	Lerdat
50	Ongrie
51	Quenqut
52	Sels Capvent
53	Sels la Basse
54	Serres Layrolle Sels
55	Sisout le Quie
56	Lurac
57	Verdun
58	Vallée d'Auzon
59	Lurçhent
60	Arx Roches
61	Prades Roc des Scaramas
62	Larzacouze la Fagnas
63	Prad Escarrouze
64	Brazzonas
65	Dun La Bayche
66	Auzou Sainé



# Fédération Pastorale de l'Ariège



## Animation ESTIVES



# Fédération Pastorale de l'Ariège

## ORGANISER LA GESTION COLLECTIVE EN ESTIVE

Janvier 2021



Les estives collectives en Ariège :  
90 gestionnaires d'estive  
116 000 hectares



ID	Nom	Type
0	Basen Edec 2 Seigneurs	GP
1	Daba	VF
2	Coma	GP
3	Volpès LES LOSTAR	VF
4	Pach Vertum	GP
5	Cevéban	VF
6	Vallee d'Auton	GP
7	Av - Le Saquet	GP
8	Cap Long	VF
9	Senard	GP
10	Urcot	VF
11	Quonnes	GP
12	Val d'Aur	VF
13	Dumagol	GP
14	Sergent	GP
15	Arre - en Bethmale	VF
16	Avde	GP
17	Port de Salles	VF
18	Carcanet Medus	GP
19	Asay	VF
20	Arre - Calvère	GP
21	Serres	GP
22	Bois de l'Esnepe	VF
23	Col de Port	GP
24	Col de Rat	VF
25	Col de Porsel	GP
26	Col d'Irit	VF
27	Arzoa	GP
28	Bodians	VF
29	Lac - Muspells	VF
30	Lindat	GP
31	Chébera	VF
32	Bodet Pas	GP
33	Daba E - Sup	VF
34	Benetac d'Est	GP
35	Sacour-Foucaut	GP
36	Beclou	VF
37	Village Ballogue	GP
38	Arre	VF
39	Pichou	GP
40	Arre - 2	VF
41	Colle - Sem	GP
42	Trapich	GP
43	Les - Serres	VF
44	Durdouat	GP
45	Bois - Vallée d'Est	VF
46	Arre - 3	VF
47	Arre - 4	VF
48	Morocault	GP
49	Arre - 5	VF
50	Arre - 6	VF
51	Arre - 7	VF
52	Arre - 8	VF
53	Arre - 9	VF
54	Arre - 10	VF
55	Arre - 11	VF
56	Arre - 12	VF
57	Arre - 13	VF
58	Arre - 14	VF
59	Arre - 15	VF
60	Arre - 16	VF
61	Arre - 17	VF
62	Arre - 18	VF
63	Arre - 19	VF
64	Arre - 20	VF
65	Arre - 21	VF
66	Arre - 22	VF
67	Arre - 23	VF
68	Arre - 24	VF
69	Arre - 25	VF
70	Arre - 26	VF
71	Arre - 27	VF
72	Arre - 28	VF
73	Arre - 29	VF
74	Arre - 30	VF
75	Arre - 31	VF
76	Arre - 32	VF
77	Arre - 33	VF
78	Arre - 34	VF
79	Arre - 35	VF
80	Arre - 36	VF
81	Arre - 37	VF
82	Arre - 38	VF
83	Arre - 39	VF
84	Arre - 40	VF
85	Arre - 41	VF
86	Arre - 42	VF
87	Arre - 43	VF
88	Arre - 44	VF
89	Arre - 45	VF
90	Arre - 46	VF

Sources :  
Fédération Pastorale de l'Ariège  
IGN - Scan Départemental  
data.gouv.fr

■ Gestionnaires d'Estives  
■ DEPARTEMENT\_09



# Fédération Pastorale de l'Ariège



## Mise en accessibilité des estives (portage/hélicoptage) 2019-2020

### Charges de premières nécessités

PSEM (80%)	Portage	Hélicoptage	Coût (€)
2018	11 GP; 13,5 tonnes	28 GP, 48 tonnes (dont 2 habitats mobiles)	30.720,00€
2019	12 GP; 15 tonnes	27 GP, 56 tonnes	35 734,48€
2020	12 GP; 15 tonnes	24 GP 57,5 tonnes	36 170,40€



# Fédération Pastorale de l'Ariège

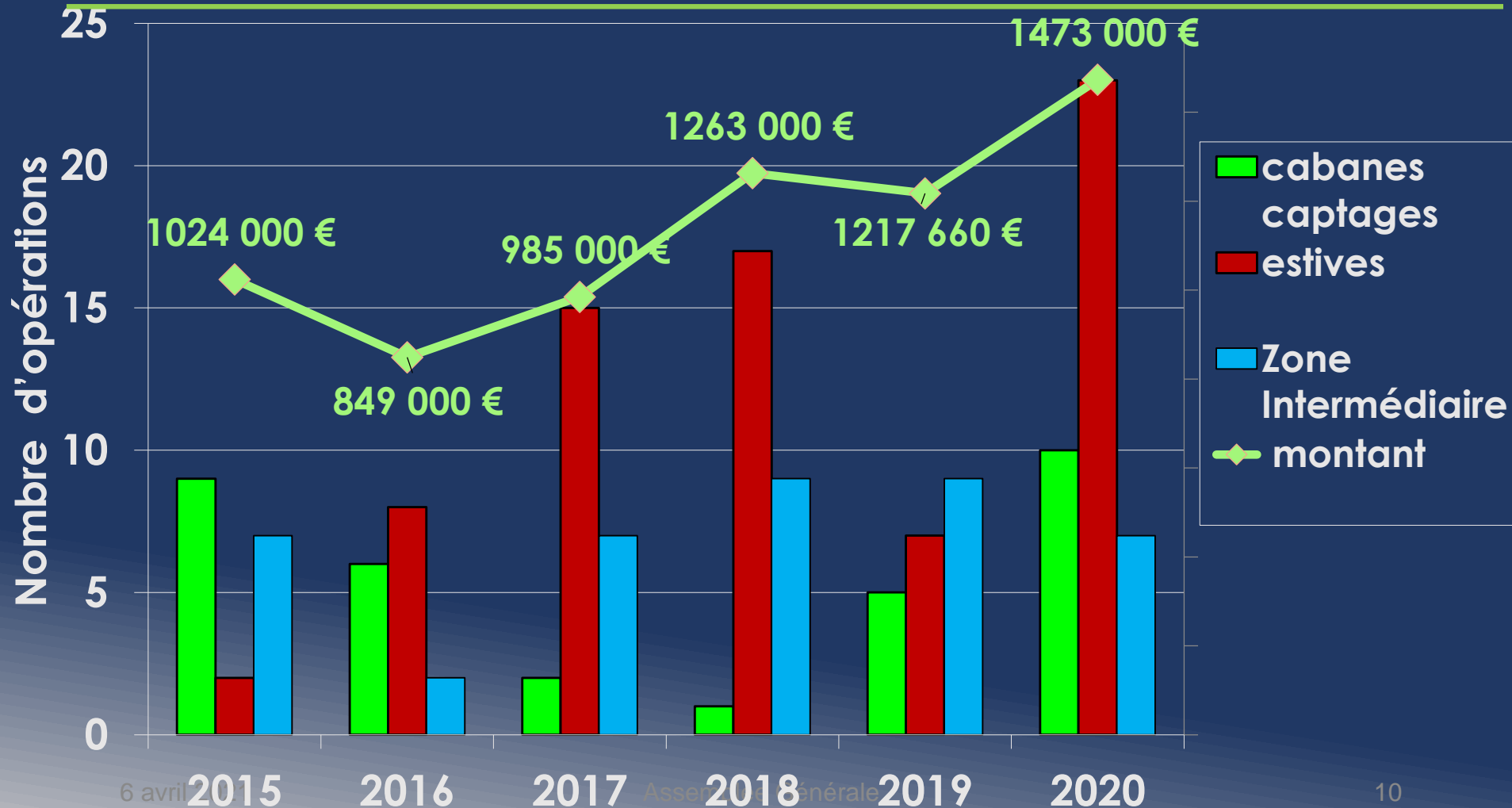
## PSEM 2019/2020 Améliorations pastorales





# Fédération Pastorale de l'Ariège

## TRAVAUX AMELIORATIONS PASTORALES 2020

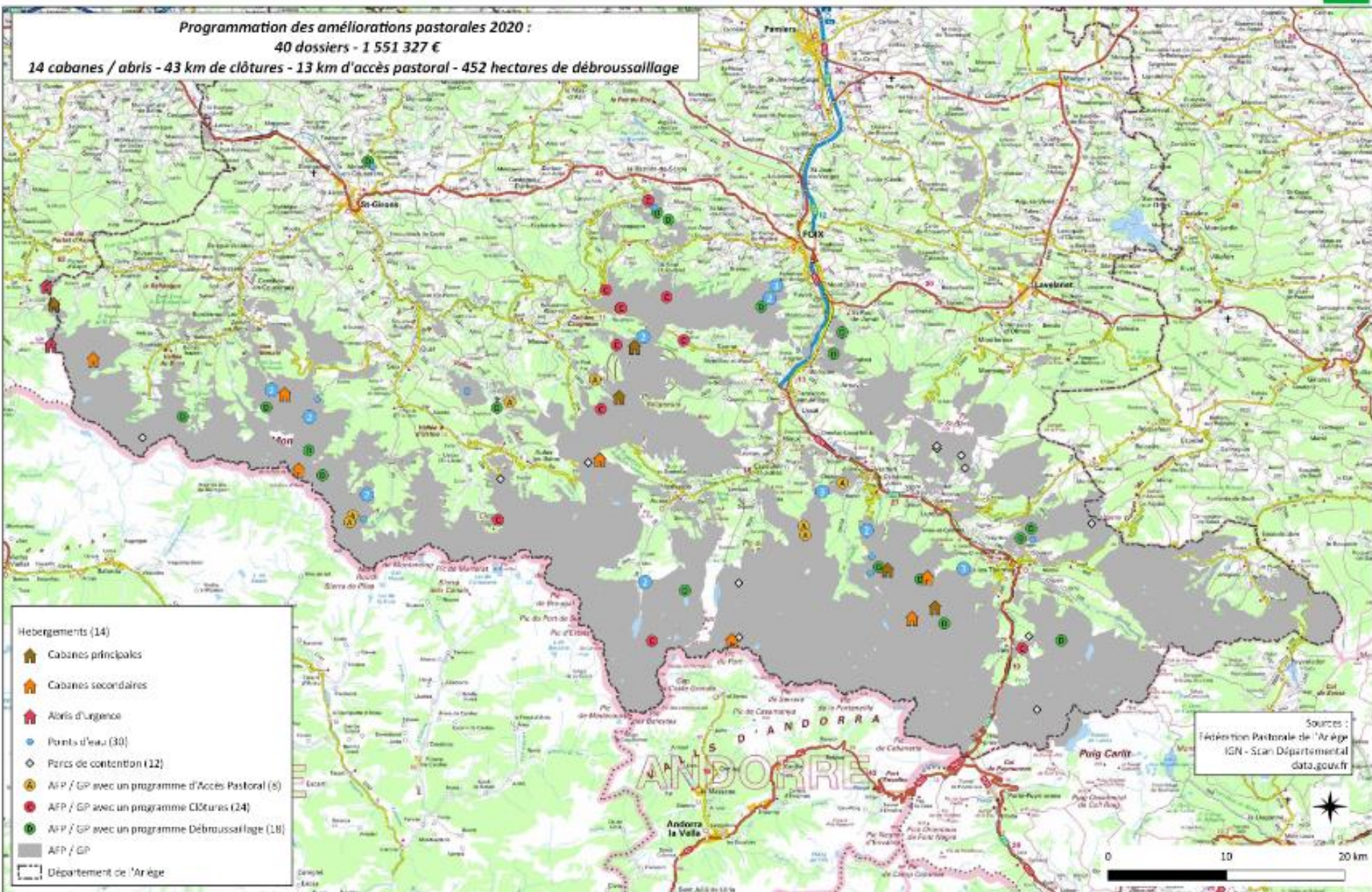




Programmation des améliorations pastorales 2020 :

40 dossiers - 1 551 327 €

14 cabanes / abris - 43 km de clôtures - 13 km d'accès pastoral - 452 hectares de débroussaillage



- Hebergements (14)
- Cabanes principales
  - Cabanes secondaires
  - Abris d'urgence
- Points d'eau (30)
- Percs de contention (12)
- AFP / GP avec un programme d'Accès Pastoral (5)
  - AFP / GP avec un programme Clôtures (24)
  - AFP / GP avec un programme Débroussaillage (18)
- AFP / GP
- Département de l'Ariège

Sources :  
Fédération Pastorale de l'Ariège  
IGN - Scans Départemental  
data.gouv.fr



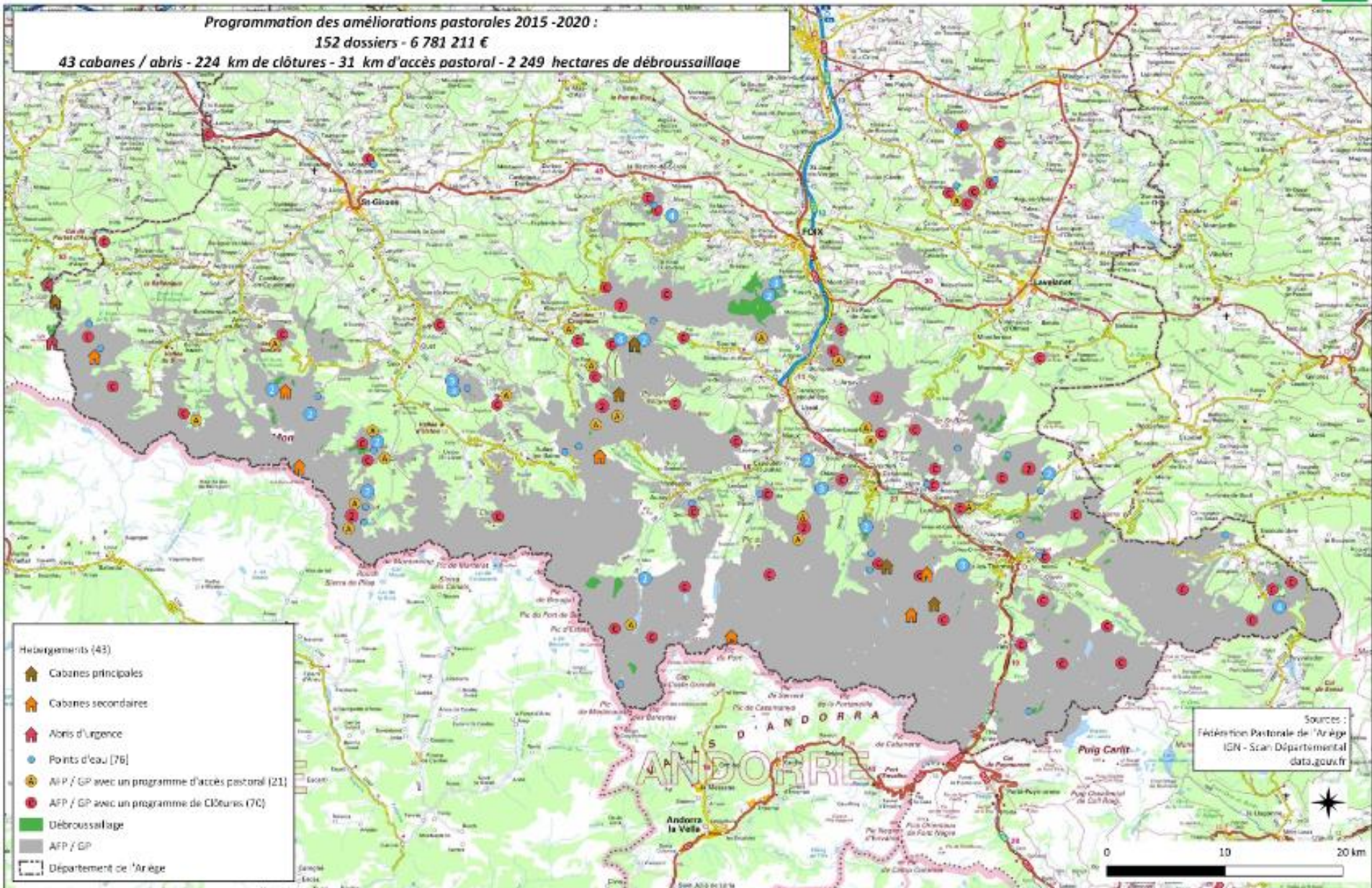




Programmation des améliorations pastorales 2015-2020 :

152 dossiers - 6 781 211 €

43 cabanes / abris - 224 km de clôtures - 31 km d'accès pastoral - 2 249 hectares de débroussaillage



# Fédération Pastorale de l'Ariège



## Le gardiennage en 2019-2020

- ✓ Dans le cadre du PSEM
- ✓ Mesure reconduite sur les mêmes bases qu'en 2016
- ✓ Mesure non cumulable avec un contrat MAEC N 2000
  
- ✓ 57 employeurs (GP et AFP)
- ✓ 78 postes de pâtres
  - 68 salariés
  - 12 prestataires
  - 1 éleveur-gardien

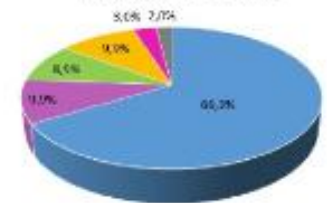




**Aide au Gardiennage 2020 :**  
56 gestionnaires (GP / AFP) employeurs  
101 postes de pâtres

**Montants estimés:**  
825 000 € de coûts salariaux  
505 000 € de subventions

Pourcentage des différents dispositifs dans le nombre total de postes

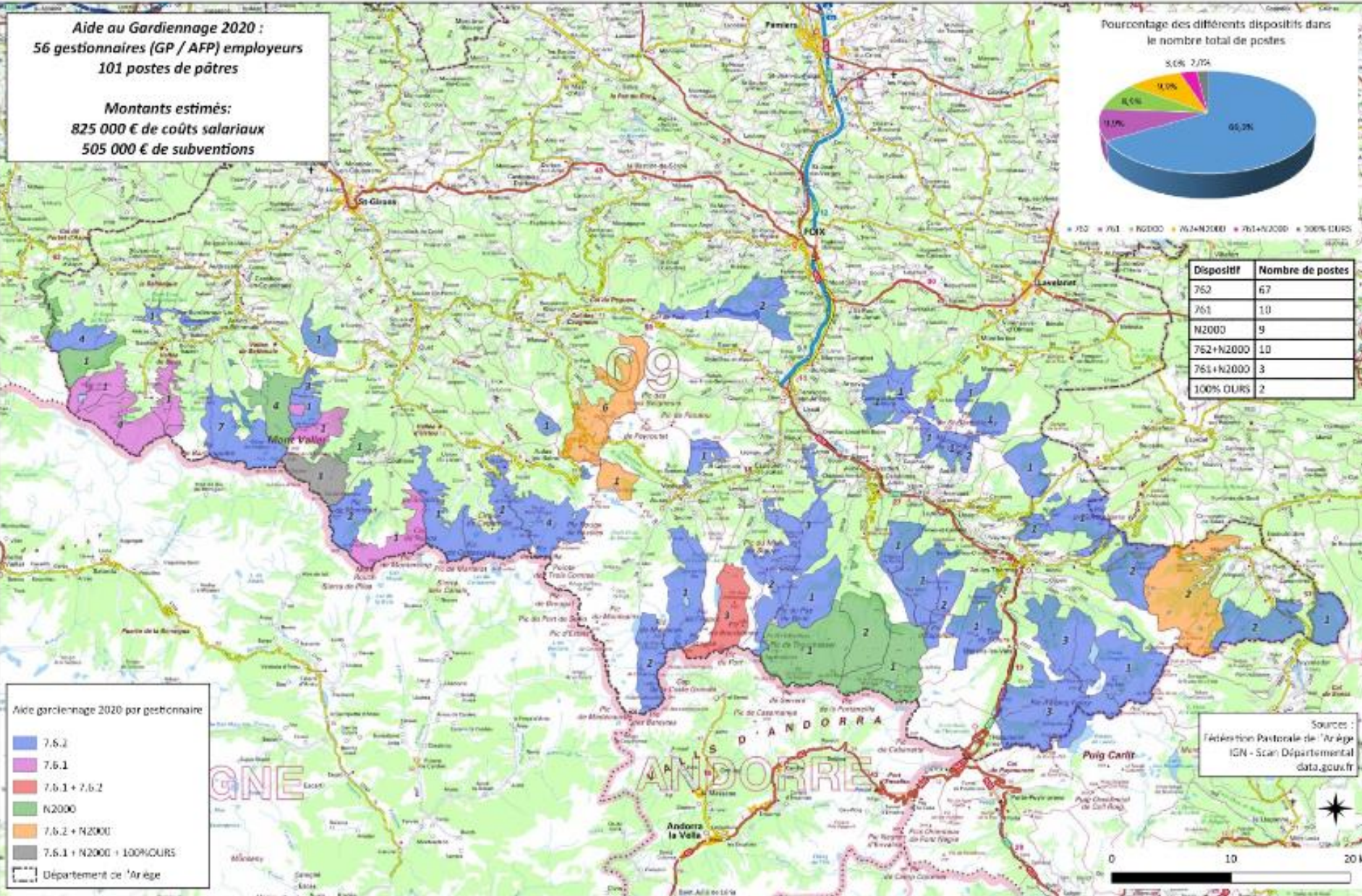


Dispositif	Nombre de postes
762	67
761	10
N2000	9
762+N2000	10
761+N2000	3
100% OURS	2

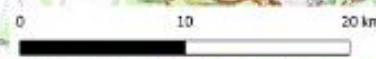
Aide gardiennage 2020 par gestionnaire

- 7.6.2
- 7.6.1
- 7.6.1 + 7.6.2
- N2000
- 7.6.2 + N2000
- 7.6.1 + N2000 + 100%OURS

■ Département de l'Ariège



Sources :  
Fédération Pastorale de l'Ariège  
IGN - Scan Départemental  
data.gouv.fr





# LE GARDIENNAGE TOUT AU LONG DE L'ANNÉE

Janvier

Février

Mars

Avril

Mai

Juin

Juillet

Août

Septembr  
e

Octobre

Novembre

Décembre

Montage des  
dossiers demande  
de financement aide  
au gardiennage

Élaboration des contrats  
de travail et des  
déclarations sociales

Suivi des salariés,  
bulletins paie autres  
déclarations

Fin des contrats de  
travail solde de tout  
compte

Demande  
Paiement  
versement des  
subventions Aide  
au gardiennage

Appel à Projet  
DDT

Début des estives

Demande d'acompte

Fin des estives

Demande Solde

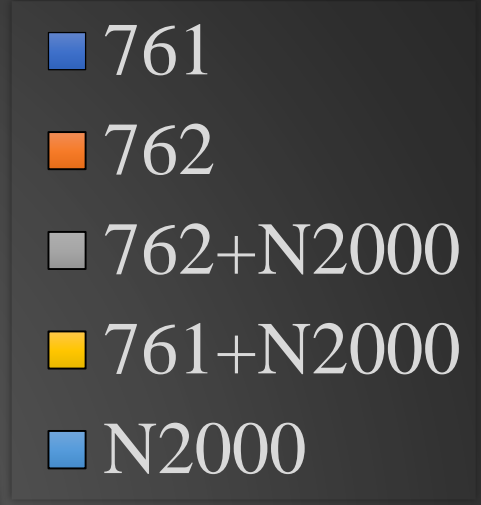
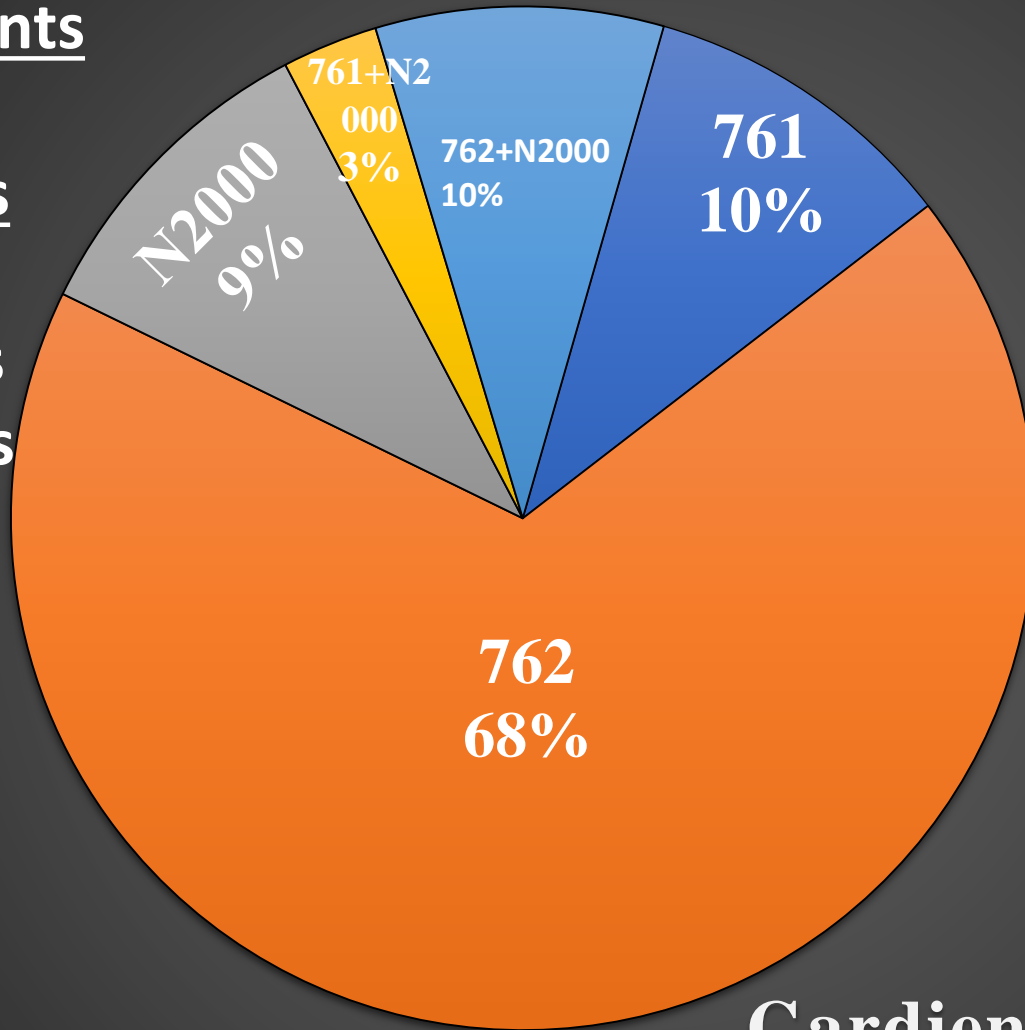
56  
groupements

101 Postes

Dont

68 Bergers

33 Vachers



**Gardiennage des estives  
dispositifs 2020**

## DUERP – Document Unique d'Évaluations des Risques Professionnel - Rappel Procédure DUERP

La Fédération Pastorale remet en début d'estive au groupement un modèle de DUERP. (trame collective)

Le Président réalise sa propre évaluation individuelle en fonction de son contexte d'estive et d'emploi. Dans un premier temps, le risque est évalué en fonction de sa gravité et de sa fréquence puis dans un deuxième temps, il décrit les mesures existantes et les mesures à mettre en place.

Le président (représentant-employeur) partage avec ses salariés le document en y rajoutant au besoins des risques liés à son estive.



# Fédération Pastorale de l'Ariège

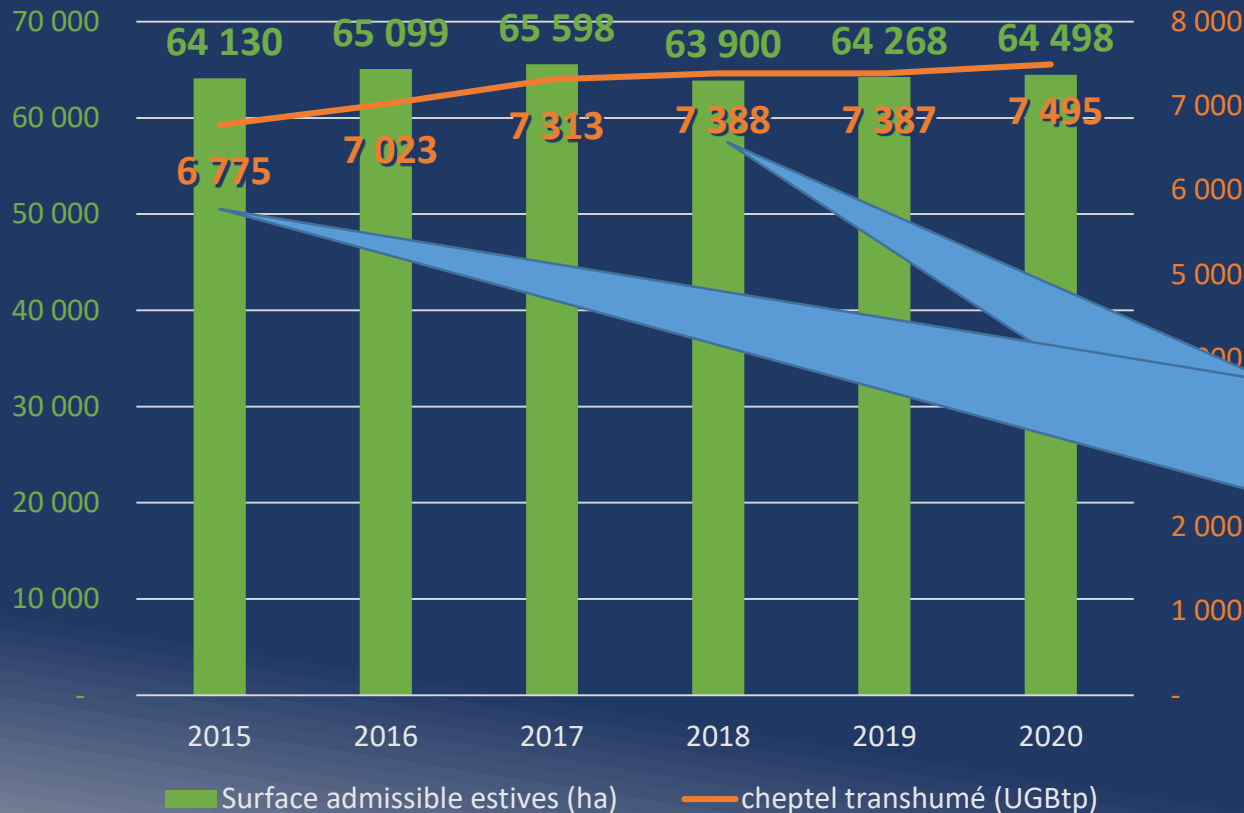
## Le suivi de la PAC en ESTIVES



# Fédération Pastorale de l'Ariège

## Déclarations PAC estives

(source : DDT)



### Evolutions des effectifs transhumants entre 2015 et 2018

	Ariège	Massif
Cheptels (UGBtp)	+ 9%	- 1%
Nombre d'élevages	+ 2%	- 4%

# Fédération Pastorale de l'Ariège

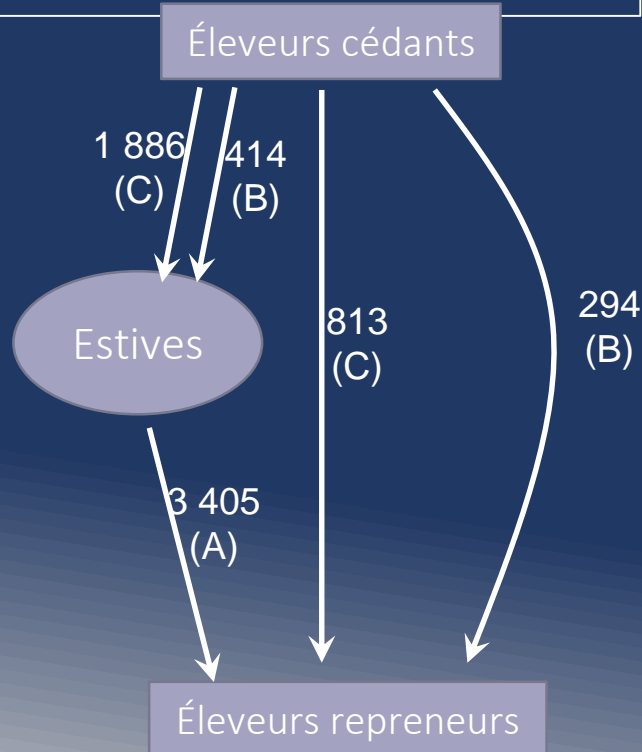


## Charte départementale

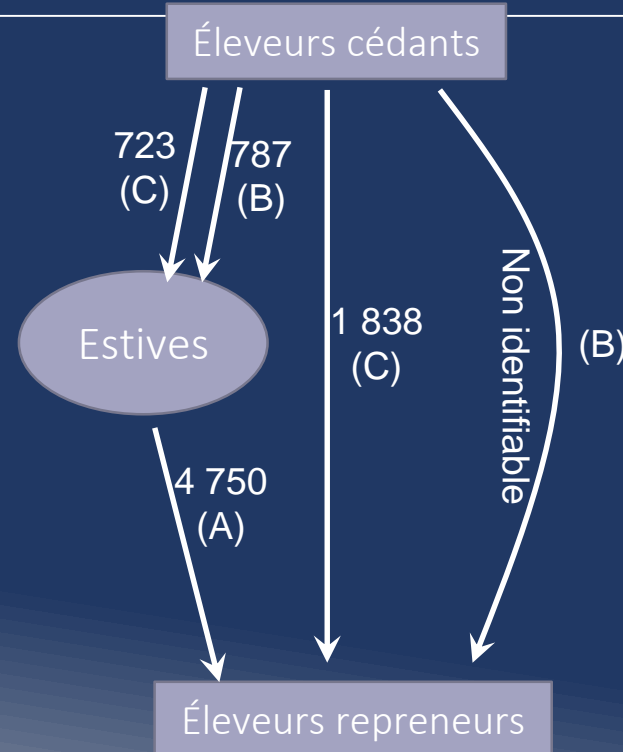
## de gestion des DPB estive - BILAN 2019-2020

(source : DDT)

2019 : 4 500 DPB  
TRANSFÉRÉS



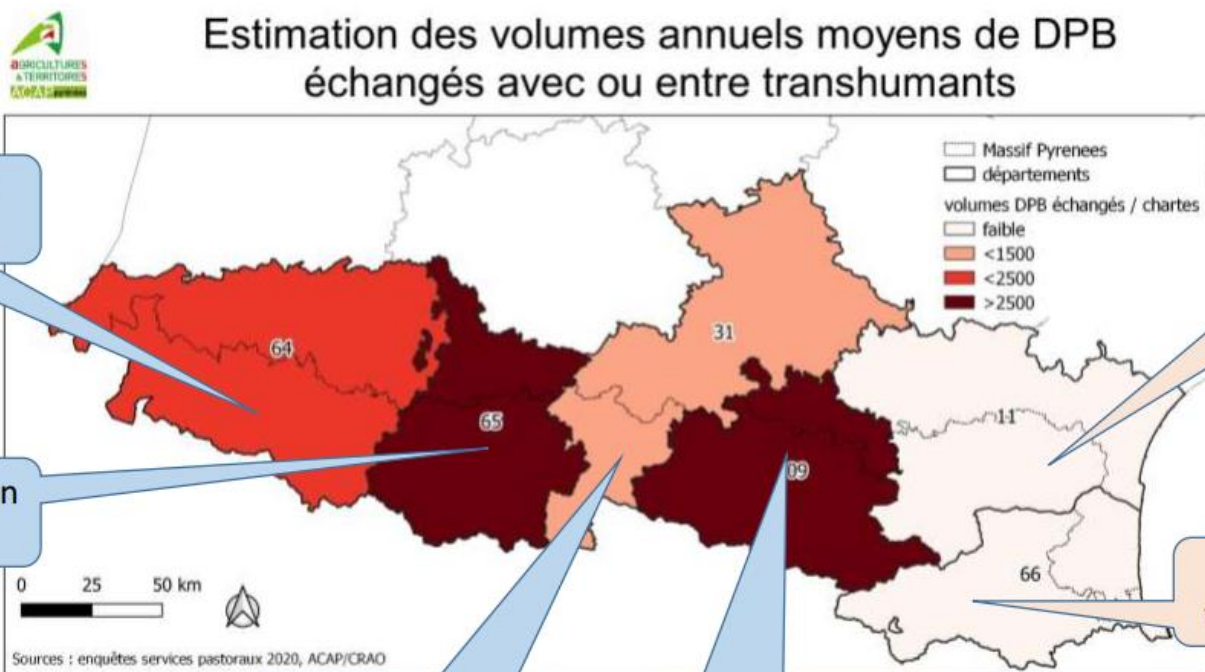
2020 : 6 600 DPB  
TRANSFÉRÉS



# Fédération Pastorale de l'Ariège

## Chartes de gestion des DPB estive

### Dans les autres départements de la chaîne



1000-2500 DPB transférés/an

Transfert d'environ 3 000 DPB/an

Transfert d'environ 1 000 DPB/an

Jusqu'à 4 700 DPB transférés/an

Pas de chiffre spécifique estive

Pas de chiffres sur les transferts liés aux estives



## Systemes Herbagers et Pastoraux Mesure collective (2016-2020)

- ✓ 67 déclarations
- ✓ 9 500 ha engagés
- ✓ 443 000 €/an

**Nouveaux contrats d'un an en 2021  
et probablement 2022**

# Fédération Pastorale de l'Ariège



## AUTRES MAEC (hors SHP collective)

### 6 territoires :

- 5 sites Natura 2000 (Isard, Valier, Mont Ceint, Aston, Quérigut-Orlu)
- vallée de l'Hers

19 contrats signés en 2017-18

sur 3 250 ha

pour 275 000 €/an (360 000 € disponibles)

# Fédération Pastorale de l'Ariège

MERCI de VOTRE PARTICIPATION

